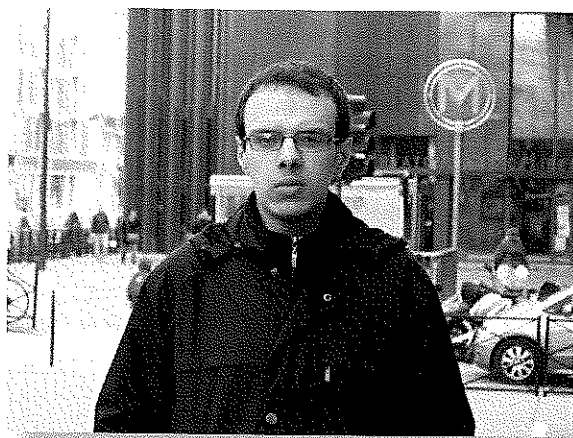


Témoignage paru dans la lettre de la Mission Locale #59 de février 2013

« Les stages pratiques effectués avec l'Ecole de la deuxième chance m'ont fait gagner du temps »

J'ai quitté l'école après une première année de CAP mécanique auto, secteur qui ne me plaisait pas. Je n'avais pas de projet et je me suis donc rendu à la Mission Locale. Ma conseillère m'a orienté vers l'école de la deuxième chance de Clichy. Cette école est différente car elle m'a accueilli sans diplôme ni qualification. Elle m'a permis de faire de la remise à niveau (maths, français, bureautique...) tout en définissant mon projet professionnel. J'ai réalisé de nombreux stages pratiques en entreprises (bâtiment, boulangerie, commerce, poste...). Ces stages m'ont fait gagner du temps car il est plus facile de choisir un métier que l'on a essayé. Je me suis fixé sur le métier de facteur et j'ai réussi les tests pour intégrer un CAP « Distribution d'Objets et Service Clientèle » avec le CFA des métiers de la Poste.

J'ai signé un contrat d'apprentissage d'un an et je travaille dans un centre où j'effectue tri et distribution du courrier quelles que soient



Ismail, 21 ans, Apprenti facteur

les conditions météo ! J'aime beaucoup le contact avec les clients et le métier de facteur possède une bonne image auprès des gens. Pour être embauché en CDI comme facteur, il faudra que je réussisse mon CAP et mon permis de conduire que je suis d'ailleurs en train de finaliser avec mon employeur.



Montée en puissance de l'E2C à Clichy avec 19 clichois intégrés en 2012

En 2011, l'Ecole de la 2ème chance (E2C) s'est implantée à Clichy. Cette structure s'adresse aux jeunes de 18 à 25 ans, sortis du système scolaire depuis au moins un an sans qualification ou diplôme (soit un niveau Vbis/VI ou V non validé). Après une période d'essai d'un mois, une formation de 9 mois à un an basée sur les besoins, les capacités et les aspirations des jeunes leur est proposée afin de travailler leur projet professionnel. L'originalité de cette formation est une alternance entre des périodes de stages en entreprise et des périodes en centre de formation : stage toutes les 3 semaines en moyenne puis travail individualisé en centre (remise à niveau, découverte du monde du travail, projets collectifs, sport, activités théâtrales...). Elle vise à confirmer le projet professionnel des jeunes et à lever les freins de leur insertion en comblant leurs lacunes dans l'acquisition des savoirs de base. Les jeunes doivent avoir une certaine autonomie car même si les formateurs de l'E2C les aident – un partenariat existe avec des entreprises - la recherche de stages toutes les 3 semaines peut s'avérer difficile.

Nous proposons aux jeunes de cette structure l'accès à nos actions : découverte de l'entreprise et des métiers, opérations de recrutement telles que Job Dating, Jobs d'été... savoirs de base.

En 2012, 19 jeunes clichois ont intégré l'Ecole de la 2ème chance (12 en 2011). Parmi ces 19 jeunes, cinq seulement sont des jeunes femmes (26.3 %). 5 jeunes n'ont pas validé leur période d'essai suite à des problèmes d'intégration au groupe ou d'adaptation au rythme ; 2 ont été exclus ; 1 a abandonné pour force majeure (problèmes financiers). 2 jeunes sont sortis pour un emploi, 1 n'a pas trouvé de solution. Les autres continuent leur parcours.